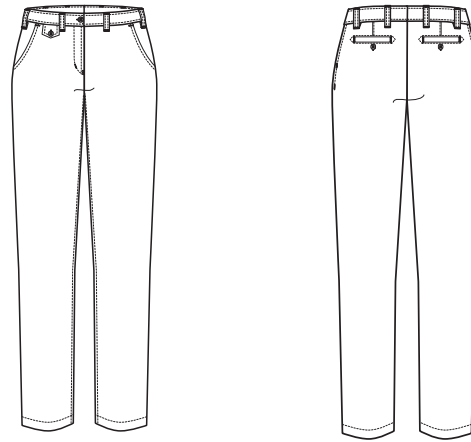


CASUAL

Regular Fit

NEU



STYLE

1376



GERMAN

DAMEN-CHINO

- Regular Fit
- Mittlere Leibhöhe
- 2 Seitentaschen
- 1 blinde Pattentasche
- 2 blinde Gesäßleistentaschen
- Kontrast-Futter
- Fußweite 32 cm | Gr. 38
- Schrittlänge 80 cm
- **GRÖSSEN:** 34-52

NR: 1376.2710.014 KITT
NR: 1376.2710.020 MARINE
NR: 1376.2710.023 TAUBENBLAU
NR: 1376.2710.051 BURGUND

ENGLISH

LADIES CHINO

- regular fit
- mid rise
- 2 side pockets
- 1 mock flap pocket
- 2 mock hip pockets
- contrast lining
- ankle width 32 cm | size 38
- inside leg 80 cm
- **SIZES:** 34-52

NO: 1376.2710.014 SANDY GREY
NO: 1376.2710.020 NAVY BLUE
NO: 1376.2710.023 GREYISH BLEU
NO: 1376.2710.051 BURGUNDY

FRENCH

CHINO FEMME

- Regular Fit
- Taille normale
- 2 poches latérales
- 1 fausse poche à rabat
- 2 fausses poches arrière passepoilées
- Doublure contrastante
- Tour de cheville 32 cm | taille 38
- Longueur d'entrejambe 80 cm
- **TAILLES :** 34-52

RÉF : 1376.2710.014 GRIS
RÉF : 1376.2710.020 BLEU MARINE
RÉF : 1376.2710.023 GRIS BLEU
RÉF : 1376.2710.051 VINEUX

DUTCH

DAMES CHINO

- regular fit
- normale lijfhoogte
- 2 zijzakken
- 1 blinde klepzak
- 2 blinde achterzakken
- binnenvoering met contrasterende stof
- voetwijdte 32 cm | maat 38
- binnenbeenlengte 80 cm
- **MAAT:** 34-52

NR: 1376.2710.014 GRIJS
NR: 1376.2710.020 MARINE
NR: 1376.2710.023 GRIJS BLAUW
NR: 1376.2710.051 WIJNROOD

GEWEBE: 97% Baumwolle, 3% Elasthan, 250 g/m²

FABRIC: 97% cotton, 3% elastane, 250 g/m²

TEXTILE : 97 % coton, 3 % élasthanne, 250 g/m²

DOEK: 97 % katoen, 3 % elastaan, 250 g/m²

PFLERGE:

CARE:

ENTRETIEN :

ONDERHOUD:



Stretch

Machine Washable



Stretch

Machine Washable



Stretch

Machine Washable



Stretch

Machine Washable